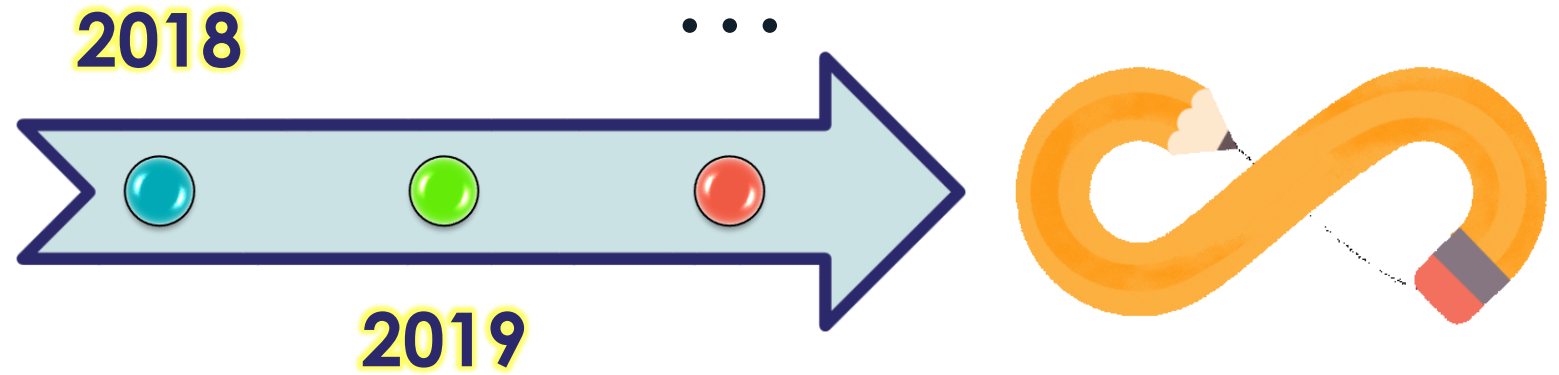




# eTwinning OKULU

Seda ÖZ & Tuğba AKSOY







# NEDEN eTwinning OKULU?

## Çünkü

- ★ eTwinnersları daha fazla bir araya getirmek isteyen,
  - ★ işbirlikçi öğrenmeyi teşvik eden,
  - ★ proje tabanlı öğrenme yolunda ilerleyen öğrencilerin sosyal ve bilişsel kazanımlarını önemseyen,
  - ★ proje faaliyetlerinin okul sınırları dışında toplumun her kesimine ulaşmasını, yaygınlaşmasını isteyen,
  - ★ öğretmenlerin mesleki gelişimlerini sınırlamayıp, sürekli geliştirilmesini isteyen
- dinamik bir yapıya sahiptir.**

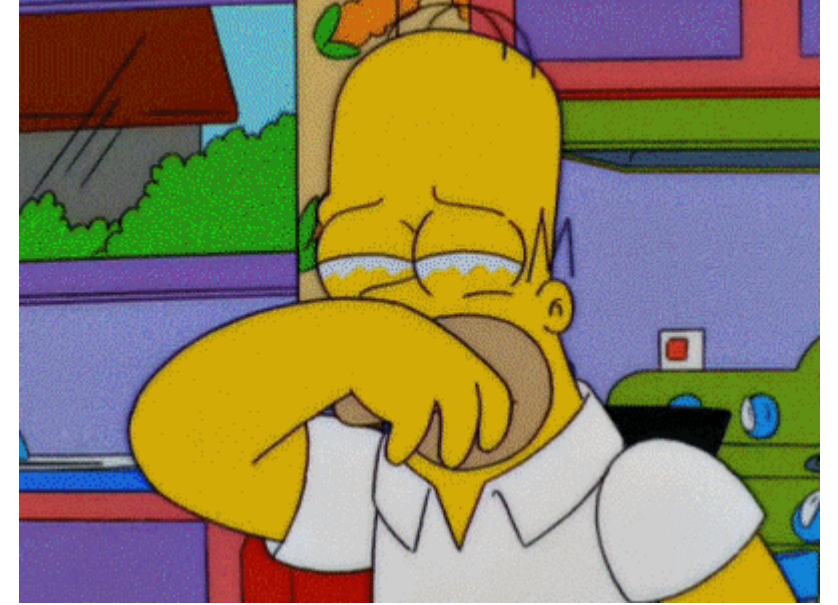
# eTwinning OKULU UYGULAMASI NE SAĞLAR?

- ★ Portal üzerinden projeler yapan öğretmenlerin buldukları okuldaki diğer meslektaşlarına örnek olabilmelerini,
- ★ Yenilikçi eğitim anlayışında olan öğretmenlerin artmasını,
- ★ Önder olabilmeyi,
- ★ Okul yöneticilerine evrilen ve gelişen eğitim sistemini anlatabilmeyi,
- ★ Ulusal ve ulus ötesi farkındalık kazanılmasını,
- ★ Okulların Avrupa seviyesinde yüksek görünürlüğe sahip olabilmelerini,
- ★ Kaliteli projeler oluşturulmasını...



# YA eTwinning OKULU OLAMAZSAK?

- ★ eTwinning okulu olmamak, o okulda çalışan eTwinners'ları asla değersiz kılmaz.
- ★ Bu ünvan okulun geneli için geçerlidir.
- ★ Okul yöneticileri ve öğretmenlerini içine alan, e-Güvenlik ile ilgili okulların politika oluşturmasını bekleyen bir anlayıştır.
- ★ Denemeye devam edilmelidir.





# eTwinning OKULU & ERASMUS+



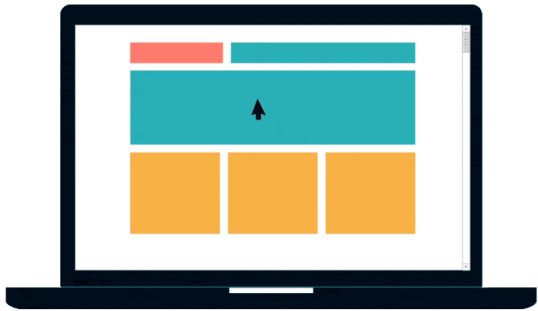
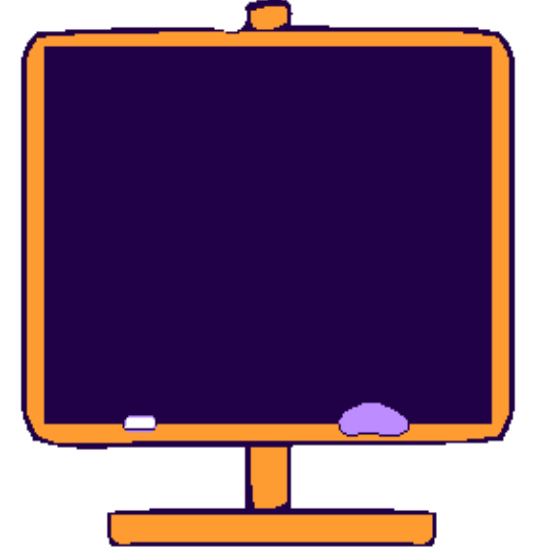
## Erasmus+ başvuru formlarında

- ★ okulda eTwinning uygulamalarına,
- ★ e-Güvenlik uygulamalarına,
- ★ 21. yy kazanımları ile hareket eden öğretmenlerin niteliğine ve vizyonuna,
- ★ eTwinning okulu olunmasının projeye katılan öğrencilere ve öğrenci velilerine katkısına

**değınilmesi her zaman bir adım önde olmayı sağlayacaktır.**



- ★ Okulunuza ait aktif bir web sayfası var mı?
  - ★ Okul web sitesi yönetim panelinde, menü ana sekmesi altında, projeler sekmesi altına eTwinning projeleri ve eSafety Label web sitesi bağlantılarını verdiniz mi?
  - ★ Okul web sayfasınızın menü sekmesine eTwinning kısa yolu eklediniz mi?



- ★ Okul web sayfanızda, okulunuzda e-Güvenlik ile ilgili yapılan veli, öğrenci, öğretmen eğitimleri/bilgilendirmeleri, proje çalışmaları, güvenli internet haftası etkinlikleri gibi çalışmalar paylaşıyor mu?



# GEREKLİLİKLER



- ★ Öz değerlendirme başvuru formunu İngilizce olarak doldurdunuz mu?
- ★ Okulunuz en az iki yıldır eTwinning'e kayıtlı mı?
- ★ Başvuru sırasında okul öğretmenlerinden en az iki tanesi aktif eTwinning öğretmeni mi?
- ★ Okulunuzda eTwinning platformunda uygulanan herhangi bir proje Ulusal Kalite Etiketini aldı mı?
- ★ Okulunuzda Ulusal Kalite Etiketini bulunan en az bir Avrupa eTwinning projesi var mıdır? (Başvuru tarihinden itibaren son iki yıl içinde)



- ★ Okulunuz öğretmenlerin/öğrencilerin interneti bilinçli kullanma konusundaki farkındalığını kanıtlayan etkinlikleri sergiliyor mu?
- ★ Okuldaki en az iki öğrenci grubu eTwinning projelerinde yer alıyor mu?





- ★ Okulunuz, eTwinning'e katılımını açıkça gösteriyor mu? Örneğin, okul web sitesinde eTwinning logosunu ve/veya eTwinning etkinliklerinin bir tanıtımını veya bir okul tanıtım/politika belgesini veya broşürünü, eTwinning projelerinde elde edilen sonuçları görünür kılıyor mu?
- ★ Okulunuz, bir eTwinning tanıtım etkinliğinin, ödülün verildiği yıl içinde okulda veya yerel toplumda gerçekleştiğini gösterebiliyor mu?
- ★ Okulunuzun girişinde, okulunuzun e-Güvenlik politikası olarak, izinsiz cep telefonu kullanmak ve fotoğraf çekmekle ilgili bir uyarı levhası var mı?
- ★ Okulunuzun girişinde, okulunuzun e-Güvenlik politikası olarak, izinsiz cep telefonu kullanmak ve fotoğraf çekmekle ilgili bir uyarı levhası var mı?

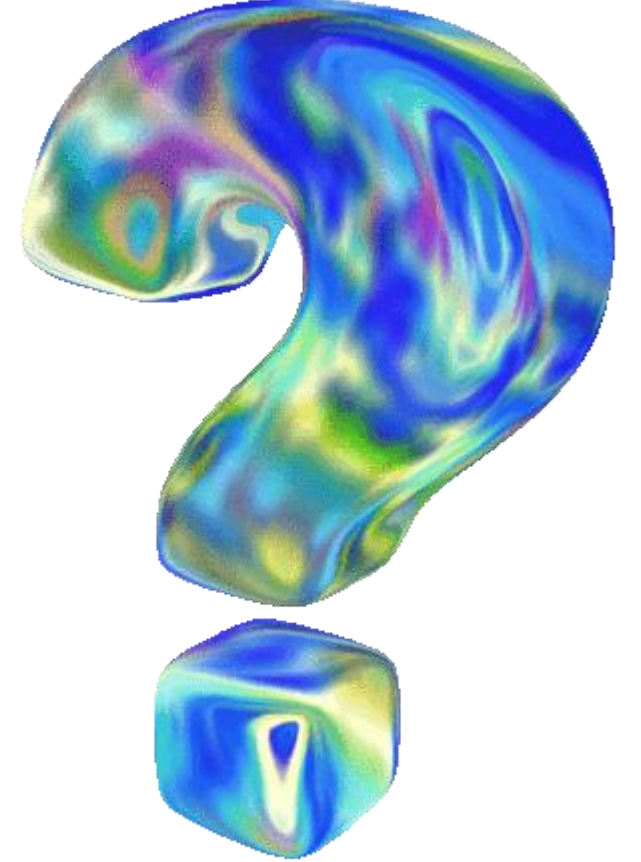


# BİLİYOR MUSUNUZ?

- ★ Okul başvuru formunda eksik, hatalı veya yetersiz bilgi girişi yaptığınızda ve formu sisteme yüklediğinizde olası Ulusal Destek Servisinden eksiklerinizin giderilmesi için geri bildirim alabileceğinizi,
- ★ eTwinning okulu başvuru sürecinde en az bir öğretmenin mesleki gelişim etkinliğine katılması gerektiğini,
- ★ Yapılan eTwinning etkinliğine katılan okuldaki diğer çalışanlar ve öğrencilerin ailelerinin etkinliğe katıldıklarına dair belgeleri (Video, resim gibi) başvuru formuna eklemeniz gerektiğini,



- ★ Başvuru formu doldurulurken, okulda yapılan uygulamalar sisteme dosya yüklenerek kanıtlamak istendiğinde, varsa resmi karar belgelerinin sisteme yüklenmesinin daha etkili olacağını,
- ★ Yerel, bölgesel veya ulusal düzeyde gerçekleştirilen eTwinning tanıtım etkinliklerinize veliler, yerel medya, yerel işletmeler, yerel topluluk üyeleri vb. katılımlarının belgelerini (Video, resim gibi) başvuru formuna eklemeniz gerektiğini,
- ★ Başvuru formunda dosya yükleme bölümü bulunmayan ve sorulara açıklama beklenen bölümlerde dijital bağlantılar vermenin açıklamayı güçlendirdiğini...



# eTwinning OKULUNA NASIL BAŞVURULUR?

- ★ Uygun şartları taşıyan okulun eTwinner'ları, eTwinning okulu başvuru süreci için e-posta alırlar.
- ★ eTwinning Live üzerindeki görünür bağlantı ile öz değerlendirme başvuru formu doldurulur.
- ★ Üyeler, projeler, mesleki gelişim ve etkinliklerle ilgili alanlar, eTwinning tarafından kaydedilen verilerle önceden doldurulur: başvuru sahipleri mevcut bilgilerin doğru olduğunu onaylamalıdır.
- ★ Okul mevzuatına uygun olarak imzalanmış olan başvuruyu yüklenir ve son başvuru tarihinden önce form gönderilir.
- ★ Yapılan başvuru, Ulusal Destek Servisleri tarafından incelenir. İnceleme sürecinde, söz konusu kurumlar daha fazla bilgi almak için başvuru sahipleriyle irtibata geçebilir.



# İPUÇLARI



- ★ Gerekliklerin bazıları karşılanmadığında, okulların bunları yetiştirmek için son başvuru tarihine kadar zamanı olacaktır (örneğin diğer meslektaşlar bu süre içinde projelere veya mesleki gelişim aktivitelerine katılabilirler).

- ★ Formun tek bir oturumda doldurulması zorunlu değildir ve söz konusu form taslak olarak kaydedilebilir. Gönder düğmesine yalnızca formu tamamen doldurduğunuzda tıklayın.
- ★ Okullar, eTwinning Live üzerinden başvuruyu kimin yapacağına karar vermelidir. Her okul için sadece tek bir başvuru kabul edilecektir.





# Teşekkürler



eTwinning Türkiye



eTwinning Türkiye @tretwinning



tretwinning@gmail.com



etwinningturkey

[etwinning.meb.gov.tr](http://etwinning.meb.gov.tr)